

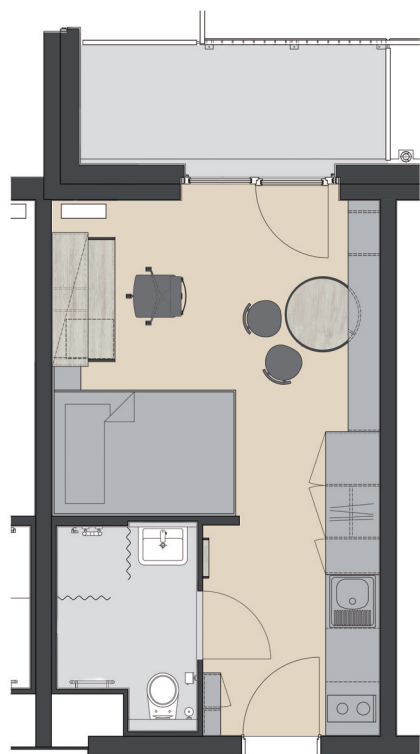
# Apartment (mit 2,33m<sup>2</sup> Balkon) 1. Obergeschoss

W81



## APARTINO

STUDENTISCHES WOHNEN IM  
HOCHSCHULSTADTTEIL LÜBECK



### Wohnfläche gem. WoFlVo in circa-m<sup>2</sup>

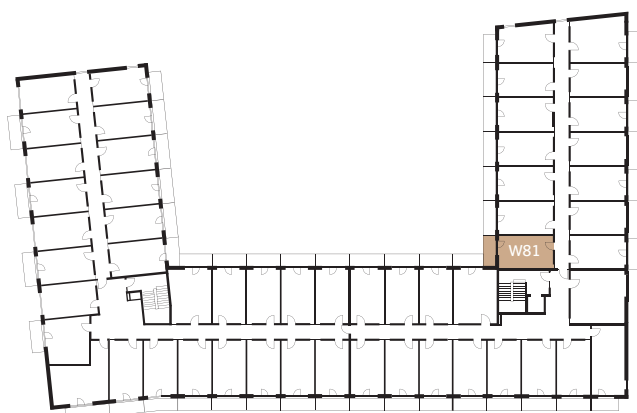
01. Wohnbereich	17,86 m <sup>2</sup>
02. Bad	3,22 m <sup>2</sup>
03. Balkon	2,33 m <sup>2</sup>

**Gesamt** 23,41 m<sup>2</sup>

Alle Maßangaben sind circa-Angaben.  
Änderungen durch Statik, Haustechnik und Außenanlagenplanung vorbehalten. Angabe zu Schächten, Verteilerkästen, Deckenabhängungen und Wandstärken vorbehaltlich der Ausführungsplanung.  
Berechnung der Balkon- und Terrassenflächen mit 50%.



Innenhof



1. Obergeschoss



**S-Immobilien** Gesellschaft Holstein mbH & Co. KG  
Tochtergesellschaft der Sparkasse Holstein  
Hagenstraße 19 · 23843 Bad Oldesloe

Tel.: 04531 508-72714  
E-Mail: [vertrieb@sig-holstein.de](mailto:vertrieb@sig-holstein.de)  
[www.sig-holstein.de](http://www.sig-holstein.de)