

# Apartment (mit 2,02m<sup>2</sup> Balkon) Staffelgeschoss

W153



## APARTINO

STUDENTISCHES WOHNEN IM  
HOCHSCHULSTADTTEIL LÜBECK



### Wohnfläche gem. WoFlVo in circa-m<sup>2</sup>

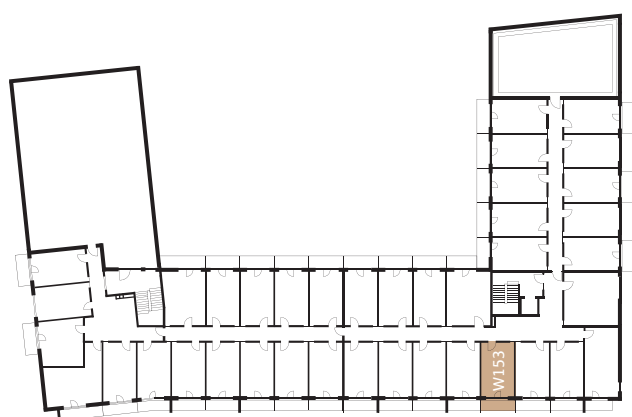
01. Wohnbereich	18,17 m <sup>2</sup>
02. Bad	3,22 m <sup>2</sup>
03. Balkon	2,02 m <sup>2</sup>

**Gesamt** **23,41 m<sup>2</sup>**

Alle Maßangaben sind circa-Angaben.  
Änderungen durch Statik, Haustechnik und Außenanlagen-  
planung vorbehalten. Angabe zu Schächten, Verteilerkästen,  
Deckenabhängungen und Wandstärken vorbehaltlich der  
Ausführungsplanung.  
Berechnung der Balkon- und Terrassenflächen mit 50%.



Nord-Ostansicht



Staffelgeschoss



**S-Immobilien-Gesellschaft Holstein mbH & Co. KG**  
Tochtergesellschaft der Sparkasse Holstein  
Hagenstraße 19 · 23843 Bad Oldesloe

**Tel.:** 04531 508-72714  
**E-Mail:** [vertrieb@sig-holstein.de](mailto:vertrieb@sig-holstein.de)  
[www.sig-holstein.de](http://www.sig-holstein.de)